

Das Honda

Malbuch

HONDA
The Power of Dreams



Spiele für die Reise im Auto

Spiele

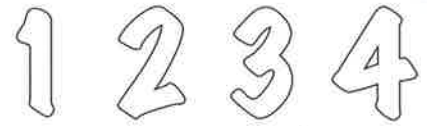
Verkehrsschilder

Wer sieht die meisten Verkehrsschilder? Wer sieht zuerst fünfrunde oder dreieckige, rote oder gelbe? Wer weiß, was sie bedeuten?



Kennzeichen-Pasch

Wer entdeckt zuerst eine „lustige“ Zahl? Zum Beispiel eine „Schnapszahl“, also dreimal dieselbe Zahl (111, 222, ...). Oder glatte Nummern, z.B. 50, 100, 200. Auch Serien könnt ihr finden: 678, 321, ...



Automarken

Welche Automarken kennst du? Wie heißt die Marke? In welchem Land werden die Autos gebaut? Wer entdeckt zuerst dasselbe Auto, mit dem ihr auch unterwegs seid?

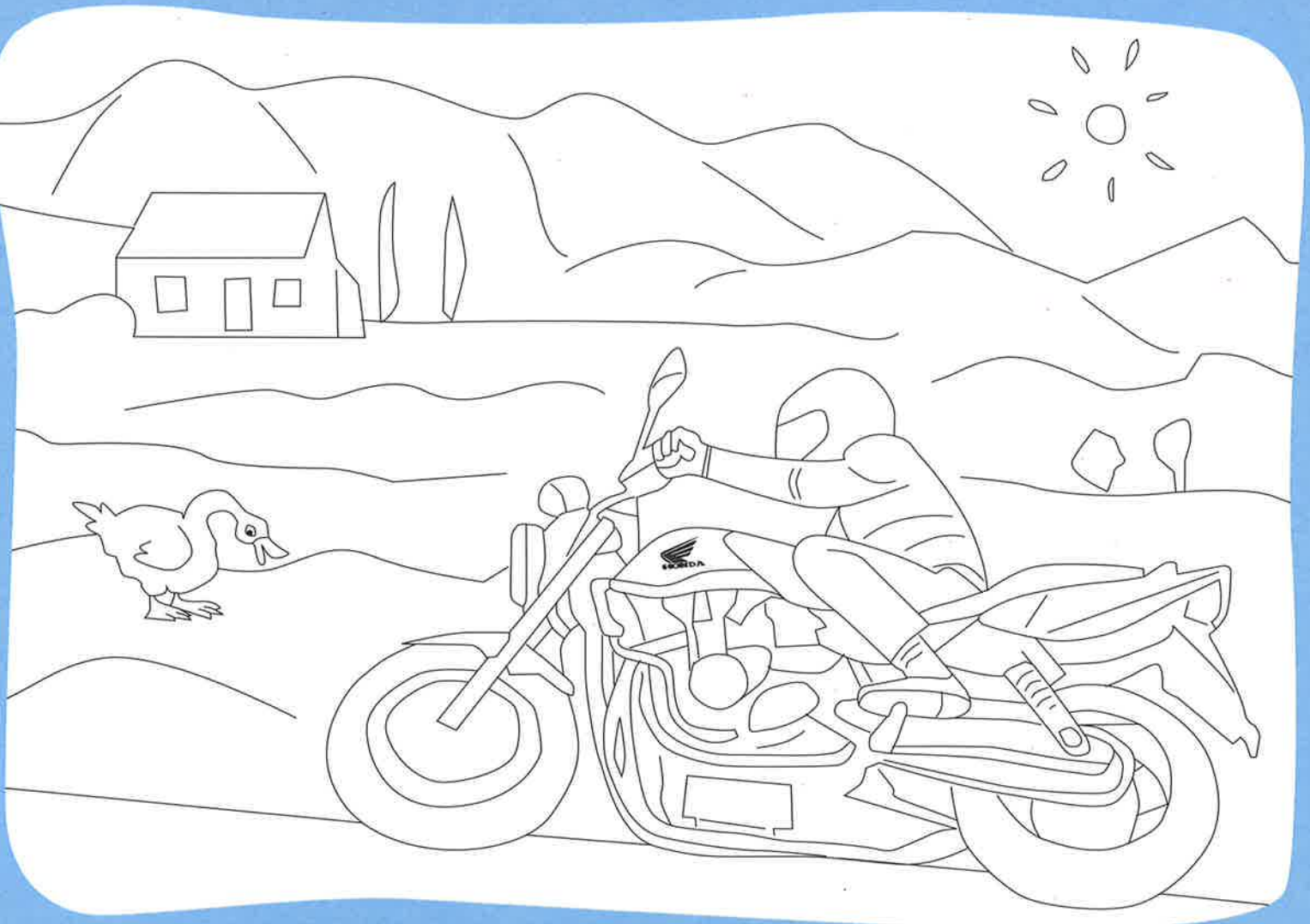
Wortkette

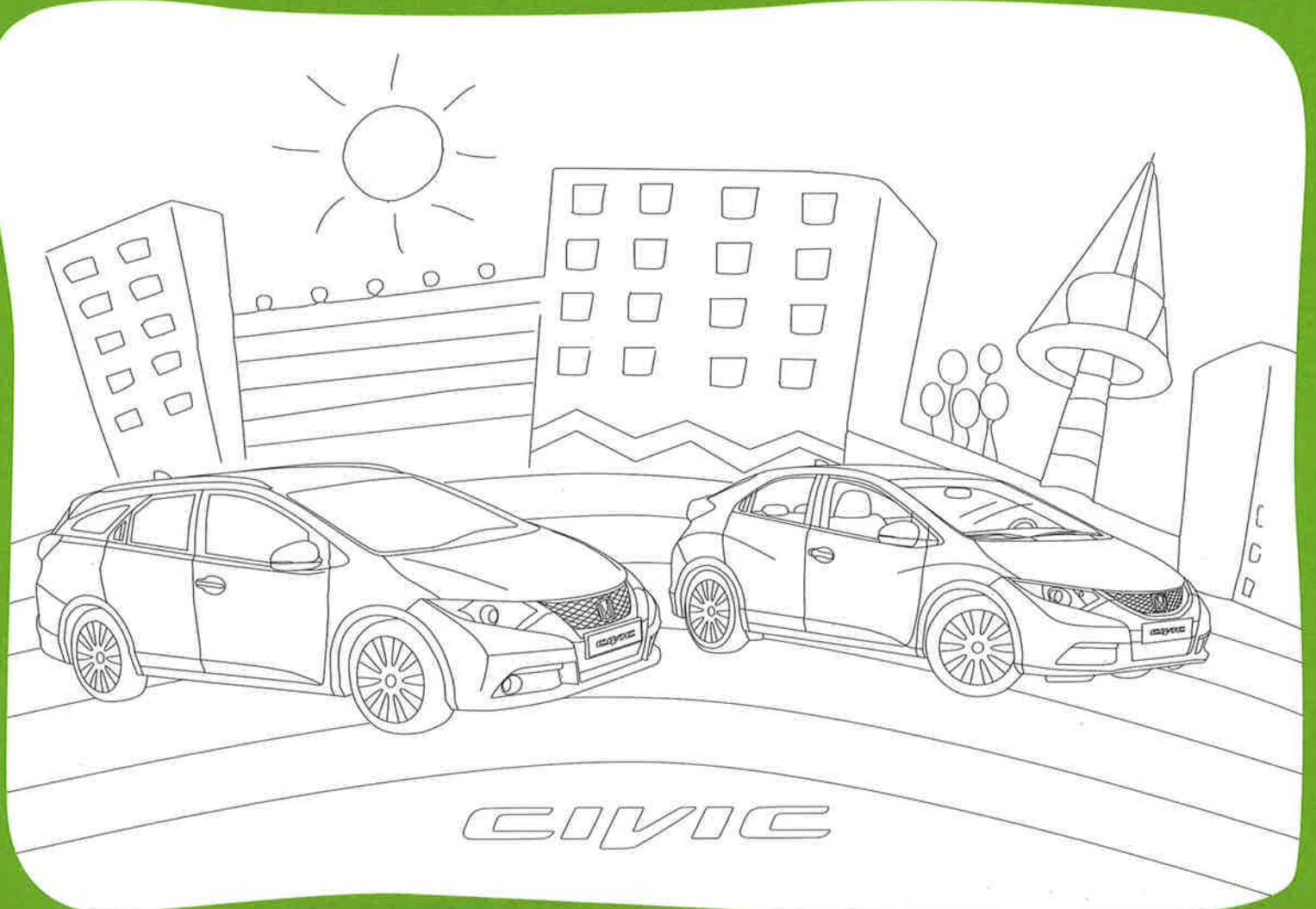
Der erste Mitspieler nennt ein zusammengesetztes Wort, z.B. „Federball“. Der nächste übernimmt den zweiten Wortteil, also „Ball“ und ergänzt es z.B. um „Spiel“. Das neue Wort heißt

dann „Ballspiel“. Das geht der Reihe nach so weiter, eventuell über lange Zeit hinweg.

Der Spaß an diesem Spiel liegt besonders in den interessanten Wortbildungen, die entstehen können!

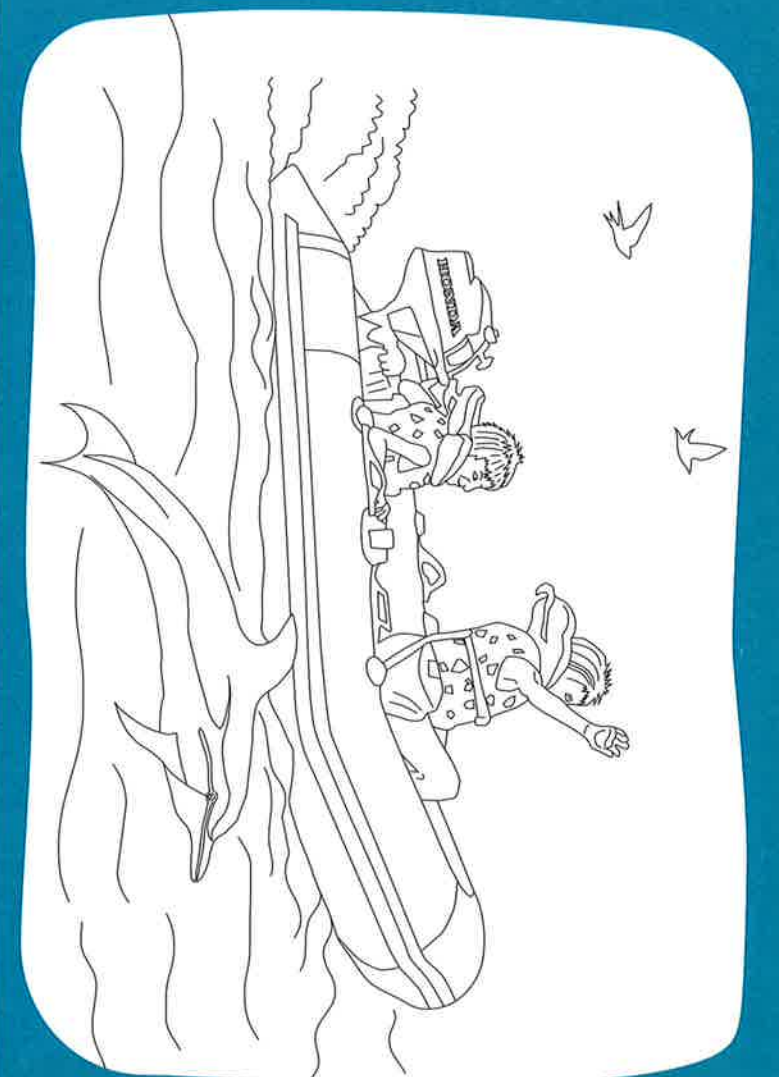
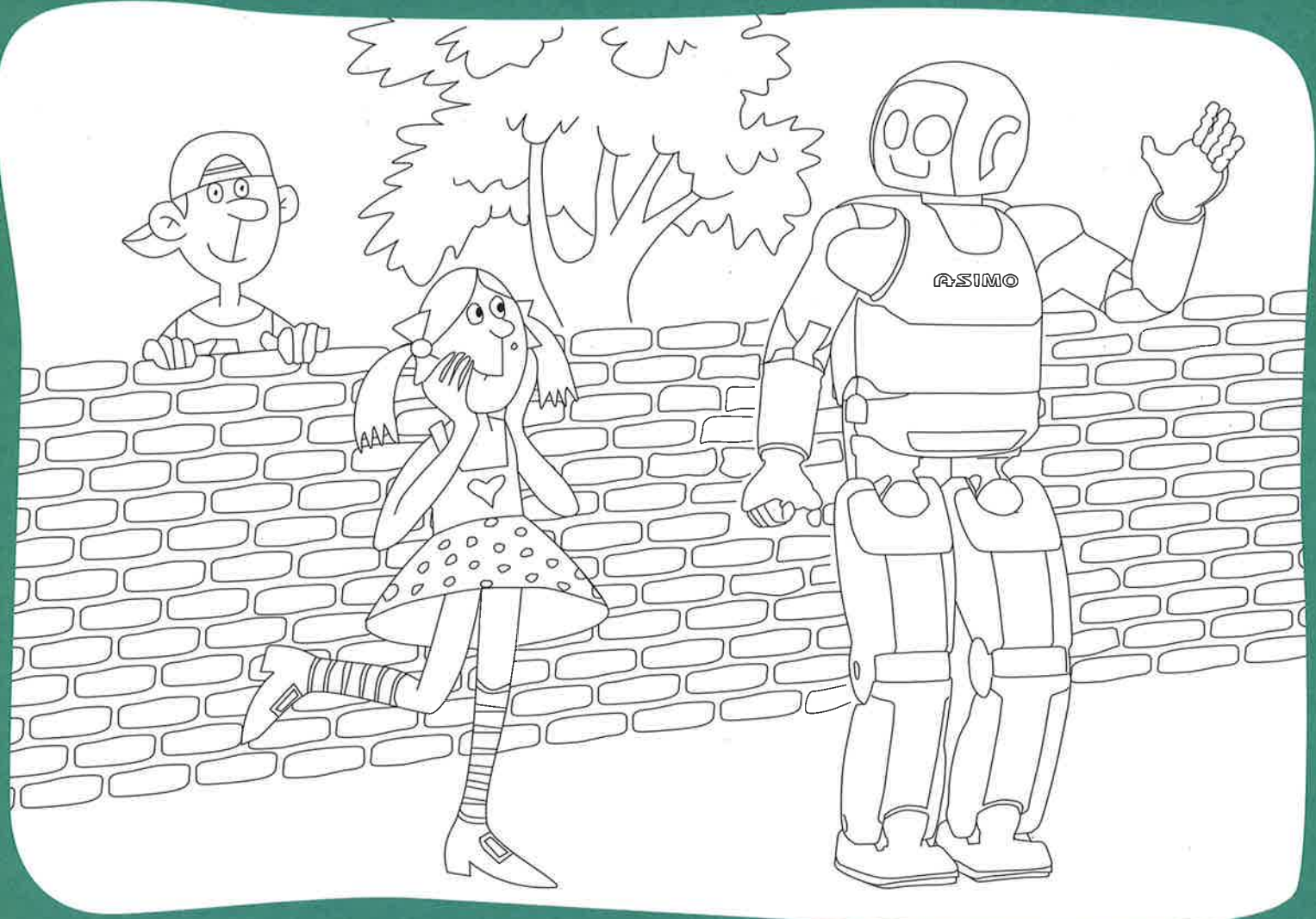


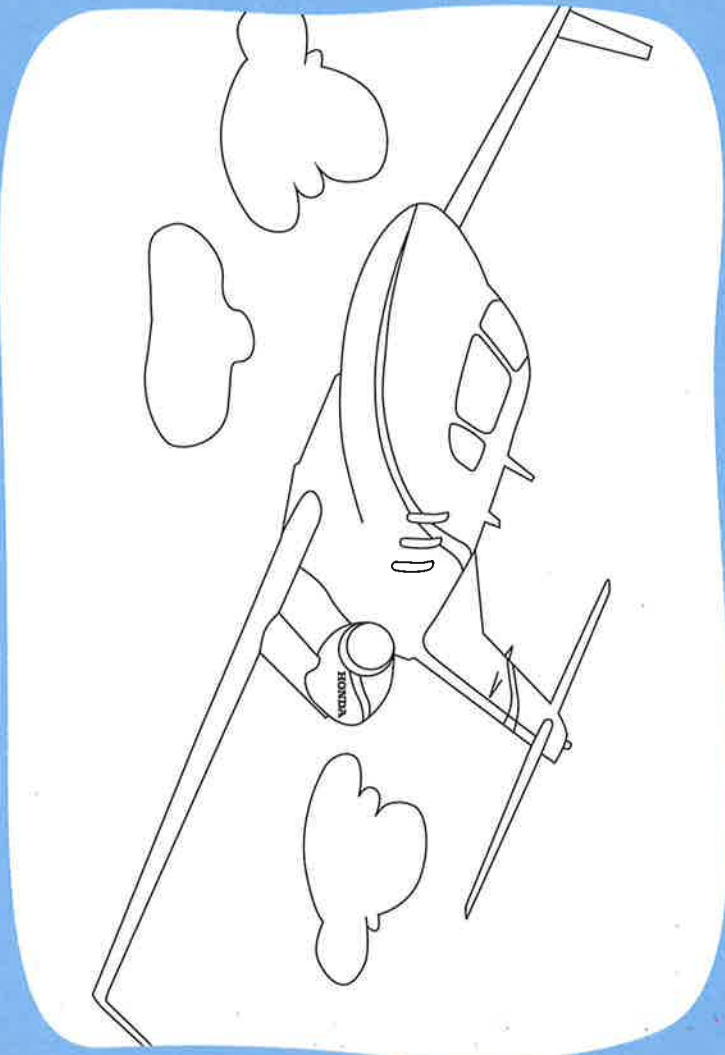




Jazz





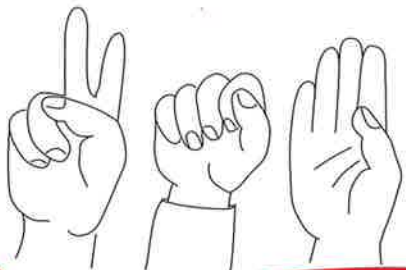


...weitere Spiele für die Autoreise



Knobeln

Für dieses Spiel braucht ihr eine Schachtel Streichhölzer. (Bitte die Schwefelköpfe abbrechen!) Die Mitspieler erhalten jeder fünf Streichhölzer. Heimlich versteckt ihr nun eine beliebige Menge von ein bis fünf Hölzern in der geschlossenen Hand. Dann wird geraten, wer wieviele Hölzer in der Hand hält. Wer richtig geraten hat, darf ein Streichholz abgeben. Wer zuerst keine Streichhölzer mehr hat, hat gewonnen.



Schere schneidet Papier

Auch hier könnt ihr wieder eure Hände benutzen: Um eine Schere darzustellen, werden Zeige- und Mittelfinger gespreizt. Eine Faust ergibt den Stein und die offene Handfläche stellt das Papier dar. Spielregel: Schere schneidet Papier, Papier wickelt den Stein ein, der Stein macht die Schere stumpf. Die Mitspieler zählen bis drei und zeigen dann gleichzeitig eines der drei Zeichen mit der Hand. Wessen Zeichen das andere schlägt, bekommt einen Punkt. Sieger ist, wer die meisten Punkte erreicht hat.



Gegenstände raten

Du schließt die Augen oder bekommst sie verbunden. (Natürlich nicht der Fahrer!) Dann wird dir ein Gegenstand in die Hand gegeben. Du mußt nun den Gegenstand durch Tasten erkennen oder erraten.



Reimspiel

Einer der Spieler beginnt und sagt zum Beispiel: „Ich denke mir ein Wort, das reimt sich auf Hund.“ Geraten wird reihum. Wer das gedachte Wort errät, hier war es „Schlund“, darf sich als nächster einen Reim ausdenken!



Die kleine Verkehrszeichenkunde

HONDA
The Power of Dreams



Sonderweg für Fußgänger
Fußgänger müssen den Gehweg benutzen.



Vorfahrt gewähren!
Langsam herankommen und dem Querverkehr Vorfahrt gewähren.



Verkehrsberuhigter Bereich
Spielende Kinder. Kinderspiele sind überall erlaubt.



Halt! Vorfahrt gewähren!
Unbedingt halten, Erst losfahren wenn kein Verkehr.



Radfahrer dürfen hier nicht fahren.



Hier ist ein Fußgängerüberweg



Vorfahrt
Vorfahrt nur an der nächsten Kreuzung oder Einmündung.



Sonderweg für Radfahrer
Radfahrer müssen den Radweg benutzen.



Einbahnstraße



Vorsicht: Tiere!



Nur in der Pfeilrichtung weiterfahren.



Vorsicht: Kreuzung

Honda Deutschland Niederlassung der Honda Motor Europe Ltd.
Kundenbetreuung · Postfach 103233 · D-60102 Frankfurt/Main · Germany
Tel.: 069/83006-0 · www.honda.de

Artikel-Nr. 2400343
Printed 11/2014



Malbuch

Das Honda

HONDA The Power of Dreams

Honda Deutschland Niederlassung der Honda Motor Europe Ltd.
 Kundenbetreuung · Postfach 103233 · D-60102 Frankfurt/Main · Germany
 Tel.: 069/833006-0 · www.honda.de

Artikel-Nr. 2400343
 Printed 11/2014

Die kleine Verkehrszeichenkunde

HONDA The Power of Dreams



Einbahnstraße



Radfahrer dürfen hier nicht fahren.



Sonderweg für Fußgänger müssen den Gehweg benutzen.



Vorsicht: Tiere!



Hier ist ein Fußgängerüberweg



Vorhalt gewähren! Langsam herantreten und dem Querverkehr Vorhalt gewähren.



Nur in der Pfeilrichtung weiterfahren.



Verkehrsberuhigter Bereich Spielende Kinder: Kinderspiele sind überall erlaubt.



Vorsicht: Kreuzung



Sonderweg für Radfahrer Radfahrer müssen den Radweg benutzen.



Halt! Vorhalt gewähren! Unbedingt halten. Erst losfahren wenn kein Verkehr.